



## TUERCAS DE MONTAJE

### Tuercas para montaje de tipo nariz

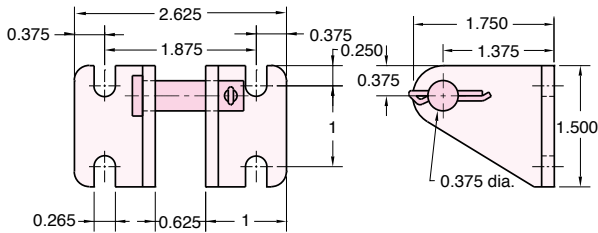
Número de parte	Entre caras planas	Espesor de la tuerca	Rosca
N16-14	1 1/2"	35/64"	1-14

### Tuerca para el vástago

Número de parte	Entre caras planas	Espesor de la tuerca	Rosca
N08-20	3/4"	5/16"	1/2-20

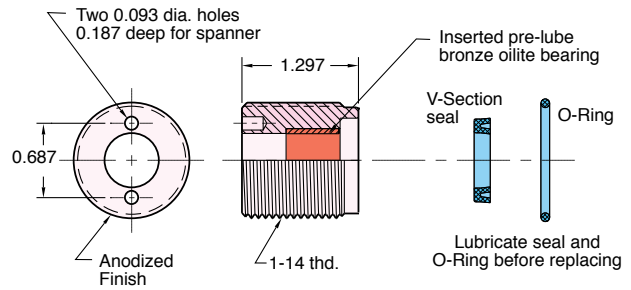
### CB-2495

Soporte de horquilla.  
Material: Acero, zinc platinado brillante.



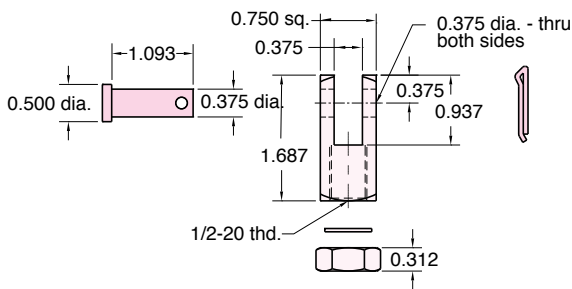
### RK-2899

Sello del vástago reemplazable  
Material: Cuerpo de aluminio



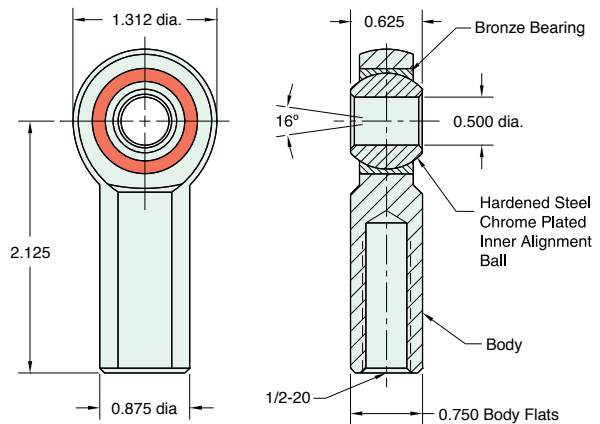
### RC-3281

Horquilla para el vástago  
Material: Acero, zinc platinado brillante.



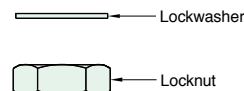
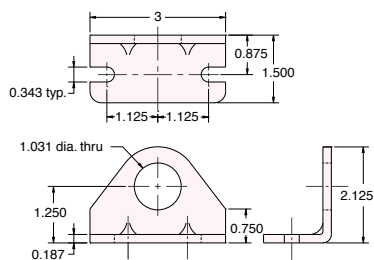
### RE-3285

Terminación para el vástago.  
Material: Acero, zinc platinado brillante.



### FB-2891

Soporte de piso.  
Material: Acero, zinc platinado brillante.



**Máxima carga estática radial (solo fin de vástago): 6,700 lbs**  
Encaja con cuerda en el vástago 1/2-20